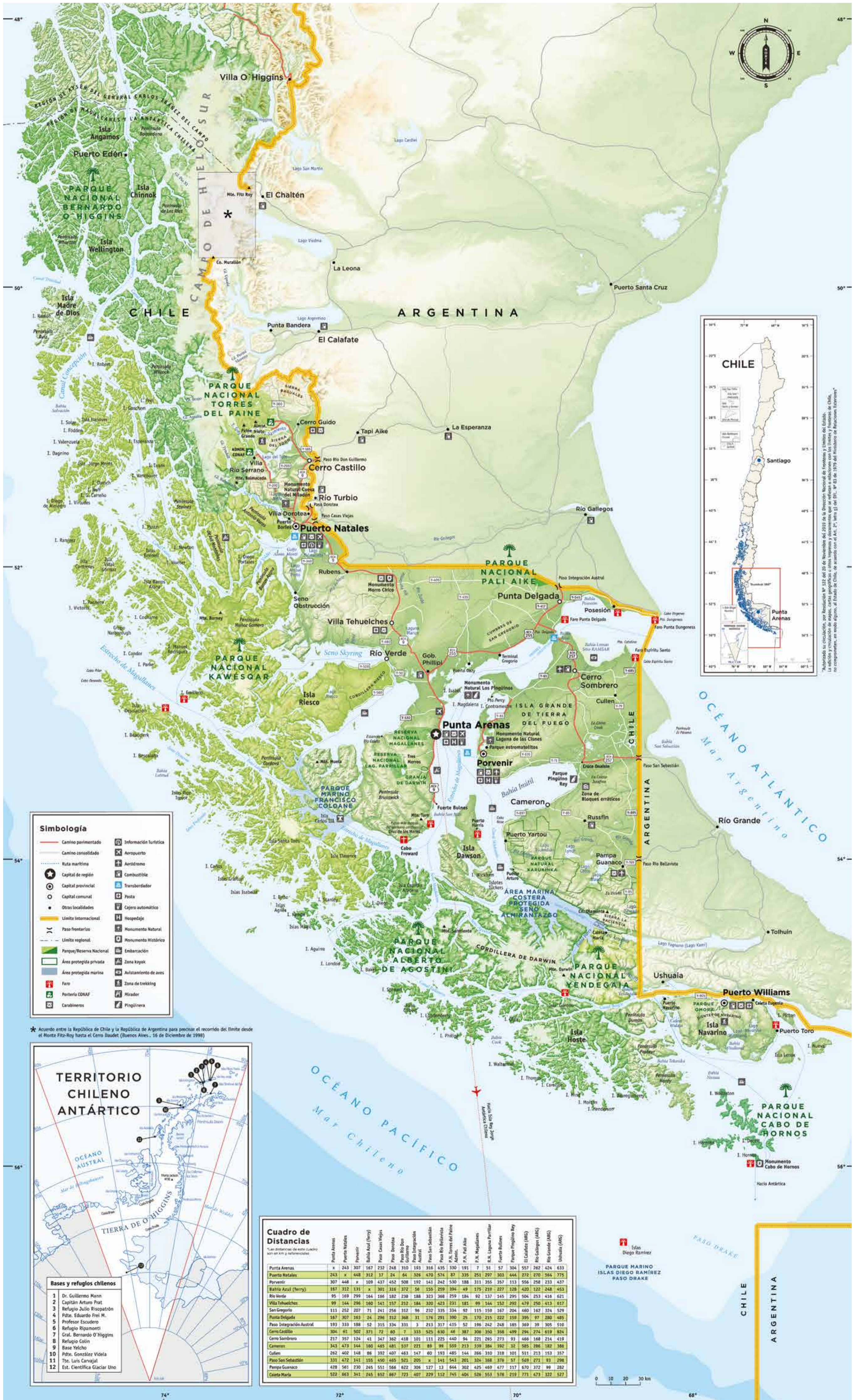


REGIÓN DE MAGALLANES Y ANTÁRTICA CHILENA

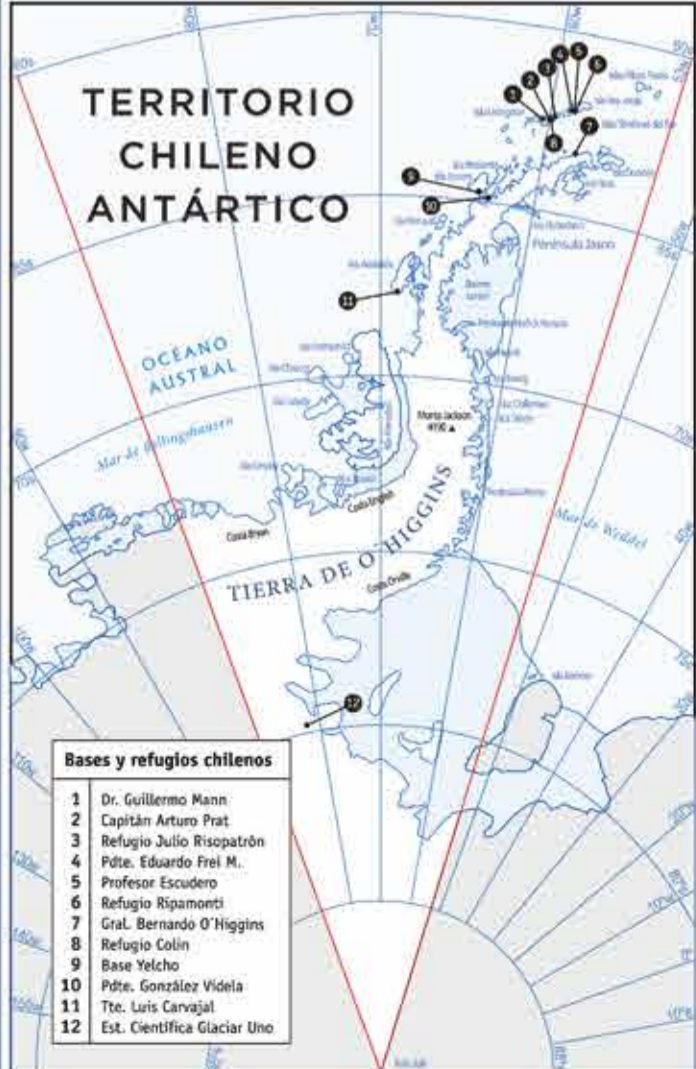
MAPA RUTERO



Simbología

- Camino pavimentado
- Camino consolidado
- Ruta marítima
- Capital de región
- Capital provincial
- Capital comunal
- Otras localidades
- Límite internacional
- Paso fronterizo
- Límite regional
- Parque/Reserva Nacional
- Área protegida privada
- Área protegida marina
- Información Turística
- Aeropuerto
- Aeródromo
- Combustible
- Transbordador
- Posta
- Cajero automático
- Hospedaje
- Monumento Natural
- Monumento Histórico
- Embarcación
- Zona kayak
- Avistamiento de aves
- Zona de trekking
- Mirador
- Pinguinera

* Acuerdo entre la República de Chile y la República de Argentina para precisar el recorrido del límite desde el Monte Fitz-Roy hasta el Cerro Daudet. (Buenos Aires, 16 de Diciembre de 1998)



Cuadro de Distancias

Las distancias de este cuadro son en km y referencial.

	Punta Arenas	Puerto Natales	Porvenir	Bahía Azul (ferry)	Paso Casas Higgin	Paso Dorotea	Paso Río Don Guillermo	Paso Integración Austral	Paso San Sebastián	P.A. Torres del Paine	P.A. Fitz Roy	P.A. Magallanes	P.N. Laguna Parrillar	Paso Bulnes	Puerto Fingline Roy	El Calafate (ARG)	Río Gallegos (ARG)	Río Grande (ARG)	Ushuaia (ARG)	
Punta Arenas	x	243	307	167	232	248	310	193	316	455	330	191	7	51	57	304	557	262	424	633
Puerto Natales	243	x	648	312	17	24	64	326	470	574	87	335	251	297	303	444	272	270	564	775
Porvenir	307	648	x	109	437	452	508	192	141	242	530	188	311	355	357	113	556	258	233	437
Bahía Azul (ferry)	167	312	109	x	301	316	372	56	155	259	394	49	175	219	227	128	420	122	248	463
Paso Casas Higgin	95	169	299	164	106	182	238	188	323	368	259	184	92	137	145	295	504	253	416	621
Paso Dorotea	99	144	296	160	141	157	212	184	320	423	231	181	99	144	152	292	479	250	413	617
Paso Río Don Guillermo	113	252	207	71	241	256	312	96	232	335	334	92	115	159	167	204	460	162	324	529
Paso Integración Austral	193	333	188	52	315	334	331	3	213	317	415	52	196	242	248	185	369	39	305	510
Paso San Sebastián	304	61	502	371	72	80	7	333	525	630	46	387	308	350	358	499	294	274	619	824
Cerro Sombrero	217	357	124	41	347	362	418	101	111	225	440	94	221	265	273	93	466	168	214	419
Camerón	343	473	144	100	485	481	537	221	89	99	559	213	339	384	392	32	585	286	182	386
Cullen	262	402	148	86	392	407	463	147	60	193	485	144	266	310	318	101	511	213	153	357
Paso San Sebastián	331	472	143	155	450	485	521	205	x	141	543	201	324	388	378	57	569	271	93	298
Pampa Guanaco	428	561	230	245	551	586	622	306	127	13	644	302	425	469	477	117	670	372	99	282
Caleta María	522	663	343	245	652	687	723	407	229	112	745	406	528	553	578	219	771	473	322	527



* Actualizada su circulación, por Resolución N° 122 del 20 de Noviembre del 2018 de la Dirección Nacional de Fronteras y Límites del Estado. La edición y circulación de mapas, cartas geográficas o otros impresos o documentos que se refieran o relacionen con los límites y fronteras de Chile, no constituirán, en modo alguno, el Estado de Chile, de acuerdo con el Art. 2° letra d) del DFL N° 61 de 1979 del Ministerio de Relaciones Exteriores.

